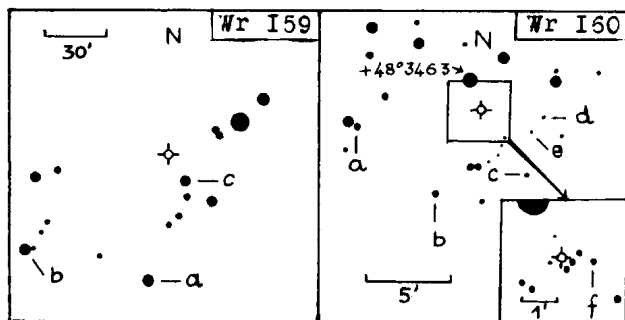


COMMISSION 27 OF THE I. A. U.
 INFORMATION BULLETIN ON VARIABLE STARS
 NUMBER 123

Konkoly Observatory
 Budapest
 7 March 1966

NOUVELLES ETOILES VARIABLES

Dés.	AR (1900, 0)	D	mp		type	nombre d'observ.
			max	min		
Wr 159	18 ^h 04 ^m ,7	+41°42'	8,6	9,3	I	133
Wr 160	21 ^h 37 ^m ,2	+48°12'	12,5	<15	UG?	126



Etoiles de comparaison

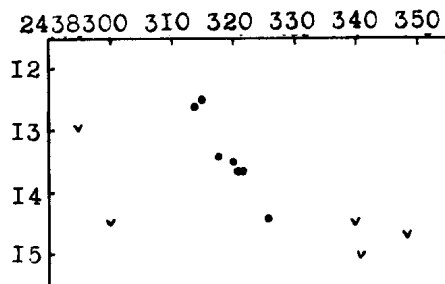
	a	b	c	d	e	f	
Wr 159	8,5	9,0	9,2	-	-	-	(d'après H. A. 85 18 ^h +46°30')
Wr 160	12,3	12,9	13,3	14,0	14,7	15,2	(d'après la S. A. 41)

Remarques

Wr 159 = BD +41^o2988 = HD 166253 sp Ma .

Wr 160. Le seul maximum observé (Octobre 1963) apparait sur des plaques Voigtländer f:600^{mm}, D:133^{mm} exposées aux dates juliennes suivantes:

	mp
2438295,335 (T. U.)	<13
300,474	<14,5
314,303	12,6
315,306	12,5
318,286	13,4
320,288	13,5
321,276	13,7
322,271	13,7
326,271	14,4
340,272	<14,5
341,251	<15
349,246	<14,7



L'étoile est invisible sur 114 autres plaques obtenues depuis 1942 et atteignant au moins la magnitude 13.

La rapidité du déclin suggère le type UG. D'autres observations sont désirables pour confirmer cette hypothèse. Il peut également s'agir d'une nova faible.

ROGER WEBER

Station Astrophotographique
de Maintenon (Eure-et-Loir)

France